

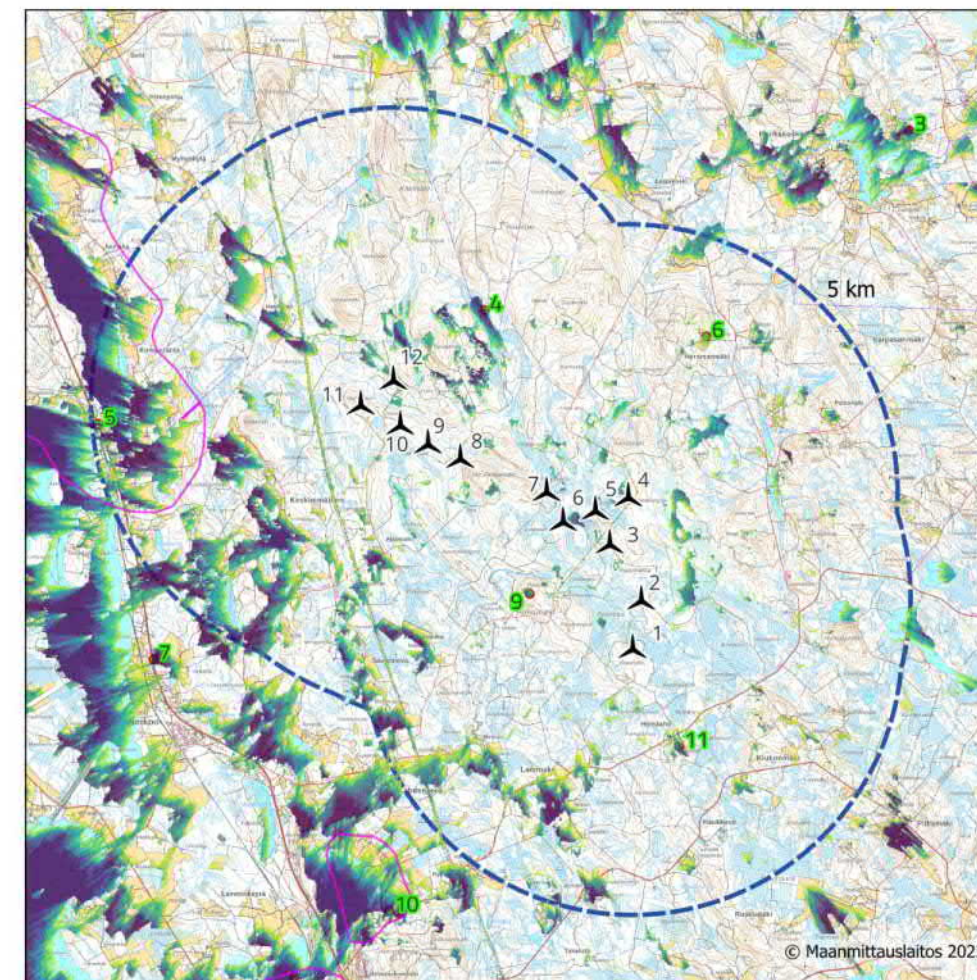
Iso-Petäjämäen tuulivoimahankkeen kuvasovitteet - yökuvat

Kuvasovitteet ja valokuvat: Etha

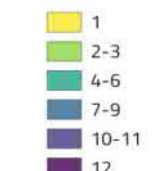
Mallinnusohjelma Windpro

Kameran objektiivin koko 50 mm

Panoraamassa noin 5-8 kuvaa



Voimalaa havaittavissa



Iso-Petäjämäki (VE1), 12 voimalaa

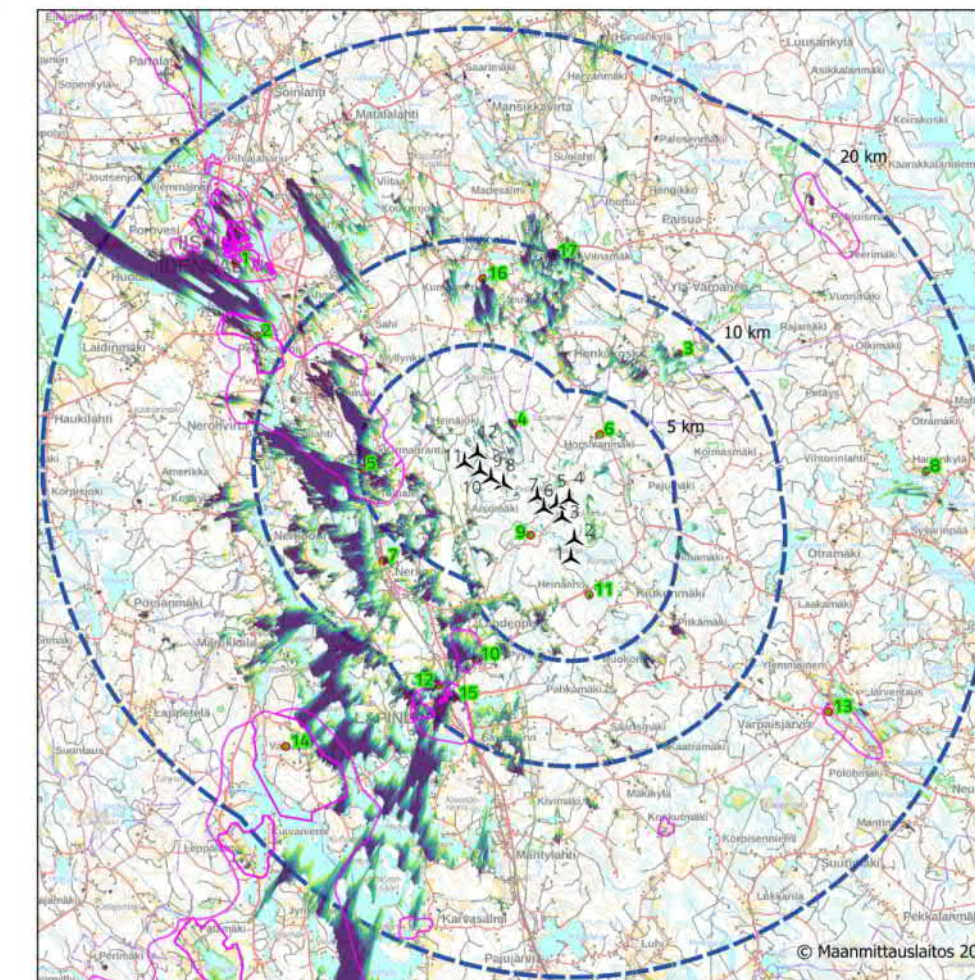
Kuvauspisteet (EW)
Arvokkaat maisema-alueet

Tuulivoimalat esitetään näkyvinä, jos vähintään osa voimalan lavasta on havaittavissa.

Kokonaiskorkeus: 280 m
Napakorkeus: 180 m
Puuston korkeustiedot: Luke 2021
Tarkastelukorkeus: 2 m



A4 1 : 90 000



Voimalaa havaittavissa



Iso-Petäjämäki (VE1), 12 voimalaa

Kuvauspisteet (EW)
Arvokkaat maisema-alueet

Tuulivoimalat esitetään näkyvinä, jos vähintään osa voimalan lavasta on havaittavissa.

Kokonaiskorkeus: 280 m
Napakorkeus: 180 m
Puuston korkeustiedot: Luke 2021
Tarkastelukorkeus: 2 m



A4 1 : 230 000



Iso-Petäjämäki VE1

Voimaloiden kokonaiskorkeus: 280 m
Voimaloiden napakorkeus: 180 m
Roottorin halkaisija: 200 m

Kuvauspiste: Iso-Hirvijärvi
Kuvauspäivä: 21.06.2023
Etäisyys voimaloihin: 2-7 km





Iso-Petäjämäki VE1

Voimaloiden kokonaiskorkeus: 280 m
Voimaloiden napakorkeus: 180 m
Roottorin halkaisija: 200 m

Kuvauspiste: Kirmanjärvi
Kuvauspäivä: 21.06.2023



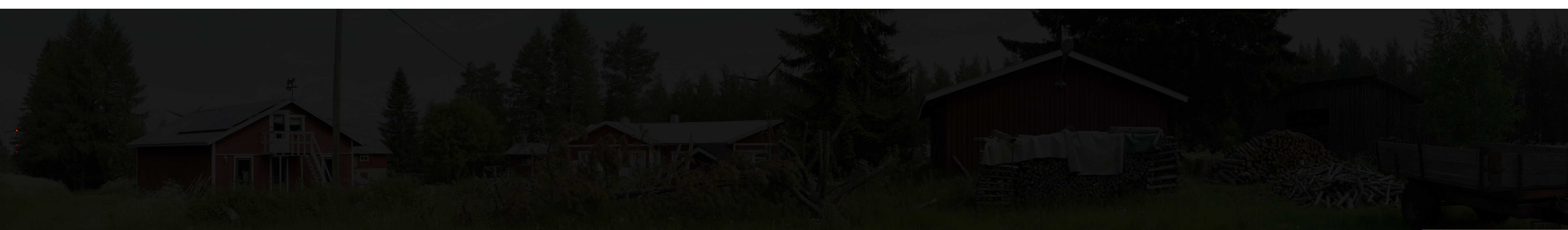


Iso-Petäjämäki VE1

Voimaloiden kokonaiskorkeus: 280 m
Voimaloiden napakorkeus: 180 m
Roottorin halkaisija: 200 m

Kuvauspaiste: Kirmanjärvi
Kuvauspäivä: 21.06.2023
Etäisyys voimaloihin: 5-11 km





Iso-Petäjämäki VE1

Voimaloiden kokonaiskorkeus: 280 m
Voimaloiden napakorkeus: 180 m
Roottorin halkaisija: 200 m

Kuvauspiste: Polvimäki
Kuvauspäivä: 21.06.2023
Etäisyys voimaloihin: 2-5 km





Iso-Petäjämäki VE1

Voimaloiden kokonaiskorkeus: 280 m
Voimaloiden napakorkeus: 180 m
Roottorin halkaisija: 200 m

Kuvauspiste: Lahdenperä
Kuvauspäivä: 13.12.2023
Etäisyys voimaloihin: 7-10 km



Iso-Petäjämäki VE1

Voimaloiden kokonaiskorkeus: 280 m
Voimaloiden napakorkeus: 180 m
Roottorin halkaisija: 200 m

Kuvauspiste: Heinäaho
Kuvauspäivä: 21.06.2023



Iso-Petäjämäki VE1



Voimaloiden kokonaiskorkeus: 280 m
Voimaloiden napakorkeus: 180 m
Roottorin halkaisija: 200 m

Kuvauspiste: Heinäaho
Kuvauspäivä: 21.06.2023
Etäisyys voimaloihin: 2-9 km



Iso-Petäjämäki VE1

Voimaloiden kokonaiskorkeus: 280 m
Voimaloiden napakorkeus: 180 m
Roottorin halkaisija: 200 m

Kuvauspiste: Väisälänmäki
Kuvauspäivä: 21.06.2023



Iso-Petäjämäki VE1
Voimaloiden kokonaiskorkeus: 280 m
Voimaloiden napakorkeus: 180 m
Roottorin halkaisija: 200 m
Kuvauspiste: Väisälänmäki
Kuvauspäivä: 21.06.2023
Etäisyys voimaloihin: 16-18 km

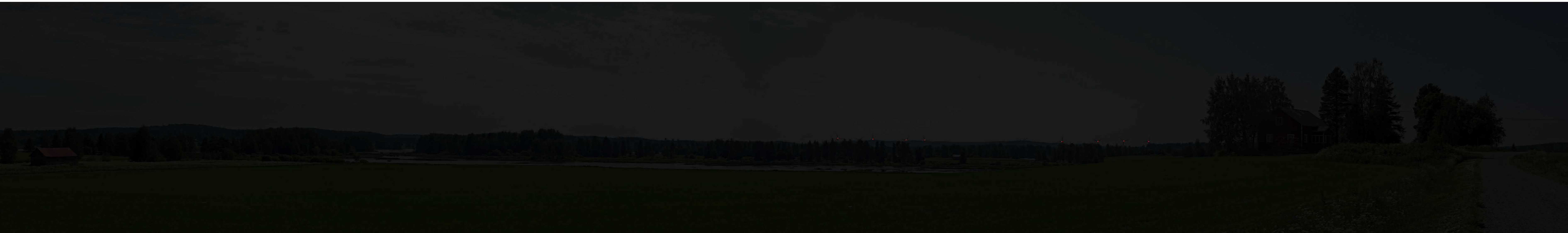


Iso-Petäjämäki VE1

Voimaloiden kokonaiskorkeus: 280 m
Voimaloiden napakorkeus: 180 m
Roottorin halkaisija: 200 m

Kuvauspiste: Hernejärvi, Ihotunniemi
Kuvauspäivä: 21.06.2023





Iso-Petäjämäki VE1

Voimaloiden kokonaiskorkeus: 280 m
Voimaloiden napakorkeus: 180 m
Roottorin halkaisija: 200 m

Kuvauspiste: Hernejärvi, Ihotunniemi
Kuvauspäivä: 21.06.2023
Etäisyys voimaloihin: 10-14 km

